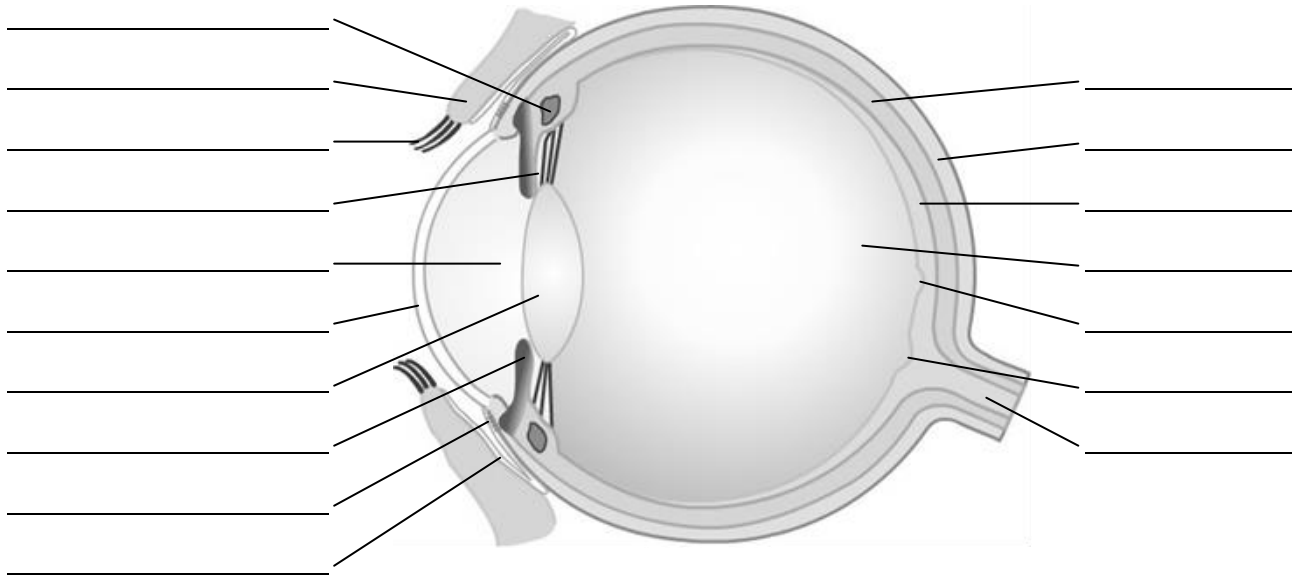


Name: _____ Klasse: _____ Datum: _____

Der Aufbau des menschlichen Auges

Beschrifte die einzelnen Strukturen des Auges!



Fülle die Lücken im Text!

Hornhaut und Lederhaut bilden die äußerste Hülle (=Sklera) des Auges. Die Lederhaut ist _____ und die Hornhaut ist die _____ Kuppel vorne am Auge.

Die Lederhaut umgibt den gesamten _____.

Die _____ liegt der vorderen Seite der Sklera und der inneren Seite der _____ auf. Da sie durchsichtig ist, erkennt man sie nicht als einzelnen Bestandteil.

Die _____ können das Auge verschließen. Durch den _____ wird beständig _____ aus der Tränendrüse über die gesamte vordere _____ verteilt.

Die _____ schützen die _____ vor Staubteilchen oder Schweiß.

Die _____ ist das schwarze Sehloch.

Durch die _____ treten die Lichtstrahlen in das Augeninnere.

Name: _____ Klasse: _____ Datum: _____

Die _____ umgibt die Pupille und bestimmt durch ihre Öffnung, wie viel Licht in das Auge fällt.

Die _____ kann sich zusammenziehen und ausdehnen, dadurch kann die _____ weiter oder kleiner werden.