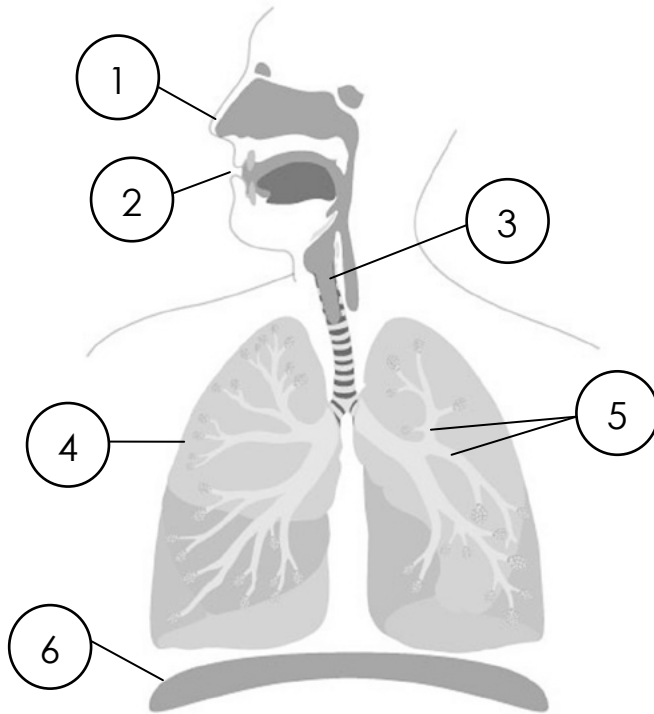


C5.1 Unsere Lunge (Lösungsblatt)



(5): -e Bronchien

(4): -r Lungenflügel, -

(2): -r Mund, -er

(6): -s Zwerchfell, -e

(1): -e Nase, -n

(3): -e Luftröhre, -n

1. Übung: Zeichne den Weg der Luft in die Lunge mit einem blauen Buntstift ein.

2. Übung: Beschrifte die Abbildung, indem du die richtige Zahl zu den Begriffen notierst.

3. Übung: Ergänze den Lückentext. Verwende dazu die Begriffe aus der Beschriftung.

Beim Einatmen gelangt die Luft durch die Nase oder den Mund

in den Körper. Dort wird die Luft angewärmt und gefiltert. Danach strömt die Luft über die Luftröhre zu den Bronchien.

Beim Atmen hebt und senkt sich das Zwerchfell. Dadurch verändert sich das Volumen der Lungenflügel ständig.